

Constat:

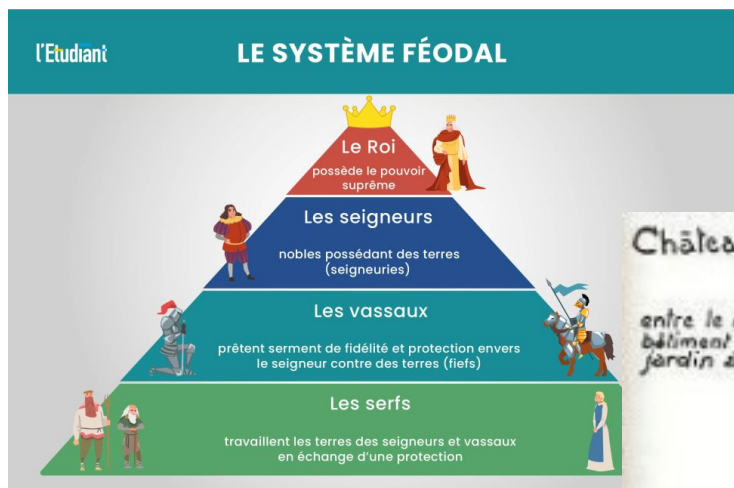
Le Moyen Âge : L'organisation de la société est **basée** sur un système féodal. Le seigneur règne sur un ensemble de terre (fief) et ses **vassaux**.

La Suisse au Moyen Âge : L'organisation de la Suisse au Moyen Âge est une alliance entre villes et communautés rurales. Il y a de nombreuses **tensions** et conflits armés. La Suisse ne devient un État fédéral qu'en 1848 en se dotant d'une **Constitution** et la Suisse des 26 cantons n'existe que depuis 1979 avec l'entrée du canton du Jura dans la **Confédération**.

Les villes suisses au Moyen Âge : L'origine des villes **médiévales** en Suisse remonte souvent à l'époque **romaine**. Elles ont été construites à proximité ou sur d'anciens sites romains. À partir du X^e siècle et la **féodalisation** de la société, l'Europe se pare de nombreux lieux **fortifiés** ou **châteaux**.

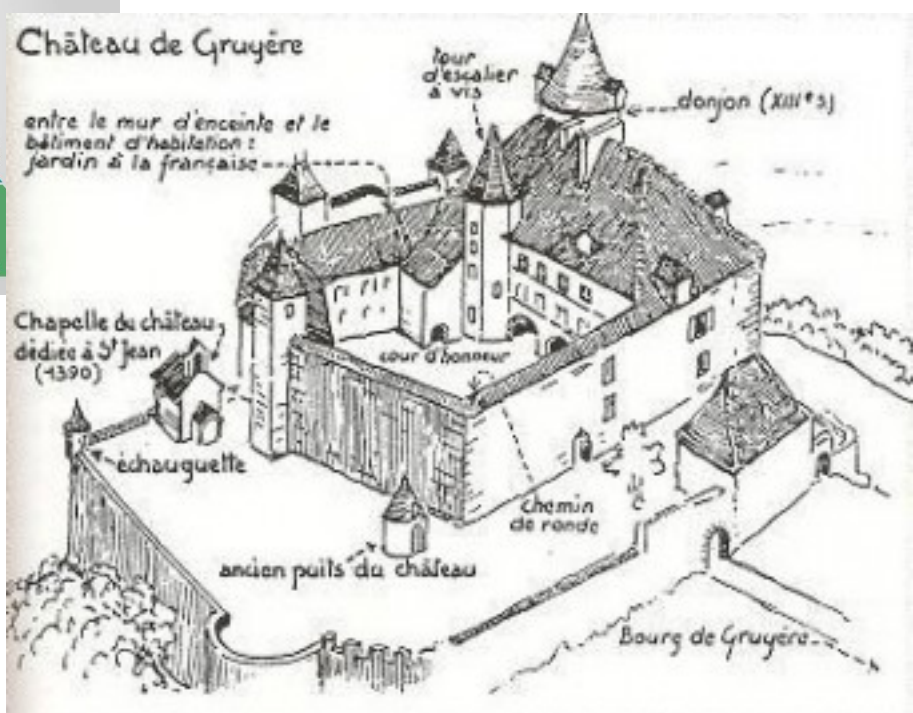
Les châteaux : Le château a 3 fonctions principales: **défense**, **prestige** et habitat. Il est le plus souvent doté de **fortifications** (**murailles**, tours, **donjons** et douves) et se situe généralement dans un lieu naturellement bien défendu, proche d'un cours d'eau. Il peut être proche d'une **forêt** (pour la matière première).

Le plus important château vaudois est le château de Chillon. Il est situé au bord du lac Léman, sur un **îlot** rocheux, à un endroit stratégique, vu qu'il est sur la route (**Via Francigena**) entre le **nord** et le **sud** de l'Europe.



<https://www.letudiant.fr/college/methodologie-college/article/le-systeme-feodal-c-est-quoi.html>

<https://voyages.ideoz.fr/gruyere-chateau-suisse-tourisme-histoire/>



Prénom:

Objectifs pour le TS sur les seigneuries, villes, châteaux et l'organisation de la Suisse.

1. Je connais l'organisation de la société du Moyen Âge
2. Je connais les principaux châteaux suisses (**Gruyères**, Chillon, Grandson, **Morges**, ...), leurs fonctions, le **site** et la situation
3. Je sais tirer des informations de différents documents
4. Je sais différencier les différentes sources (sources textuelles, archéologiques) et dire si elles sont primaires ou secondaires
5. Je sais analyser une représentation à l'aide des trois temps historiques (temps représenté, temps représentant, temps du visionnement)
6. Je connais le vocabulaire en lien avec le sujet: **seigneur(ie)**, féodalité, fief, **douve**, serf, vassal, ...

Mot caché: _ _ _ _ _

F	N	F	E	I	R	U	E	N	G	I	E	S
E	O	O	F	T	E	R	O	F	C	V	C	S
O	I	R	E	E	S	A	B	M	O	A	H	E
D	T	T	T	E	N	S	I	O	N	S	A	L
A	A	I	S	I	E	E	L	R	S	S	T	A
L	R	F	E	G	F	S	O	G	T	A	E	V
I	E	I	L	R	E	I	T	E	I	U	A	E
S	D	E	L	U	D	T	C	S	T	X	U	I
A	E	E	I	Y	O	E	E	A	U	D	X	D
T	F	V	A	E	P	R	E	S	T	I	G	E
I	N	U	R	R	D	R	O	N	I	I	A	M
O	O	O	U	E	N	I	A	M	O	R	O	L
N	C	D	M	S	U	D	D	O	N	J	O	N

F	N	F	E	I	R	U	E	N	G	I	E	S
E	O	O		T	E	R	O	F	C	V	C	S
O	I	R	E	E	S	A	B	M	O	A	H	E
D	T	T	T	E	N	S	I	O	N	S	A	L
A	A	I	S	I	E		L	R	S	S	T	A
L	R	F	E	G	F	S	O	G	T	A	E	V
I	E	I	L	R	E	I	T	E	I	U	A	E
S	D	E	L	U	D	T	C	S	T	X	U	I
A	E	E	I	Y		E	E	A	U		X	D
T	F	V	A	E	P	R	E	S	T	I	G	E
I	N	U	R	R	D	R	O	N	I	I		M
O	O	O	U	E	N	I	A	M	O	R	O	
N	C	D	M	S	U	D	D	O	N	J	O	N

FÉODAL