

## TA Mathématiques : mesure et surface

**Objectif du PER : MSN 24** – utiliser la mesure pour comparer des grandeurs ... en utilisant l'instrument de mesure et l'unité adaptés à la situation

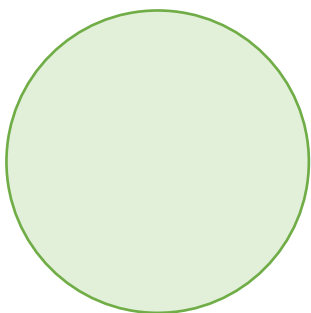
**Objectif :** mesurer des longueurs et des surfaces

**Barème :**

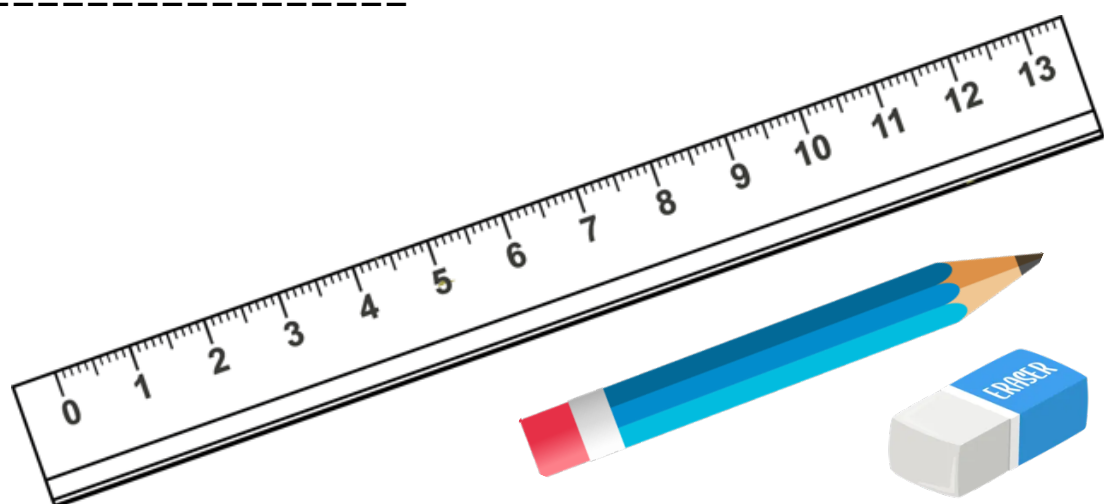
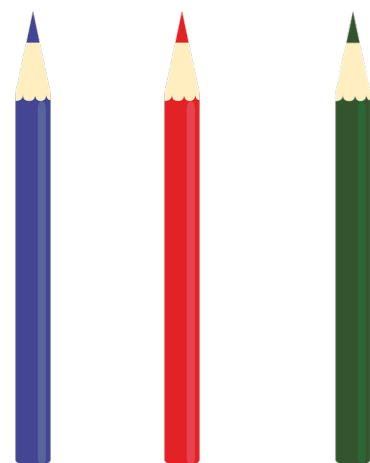
Note	6	5,5	5	4,5	4	3,5	3	2,5	2	1,5	1
Nbre de points	21 - 20	19,5 - 18	17,5 - 16	15,5 - 14	13,5 - 12	11,5 - 9,5	9 - 7,5	7 - 5,5	5 - 3,5	3 - 1,5	1 - 0

**Total obtenu :** \_\_\_\_\_ pts

**Note :**



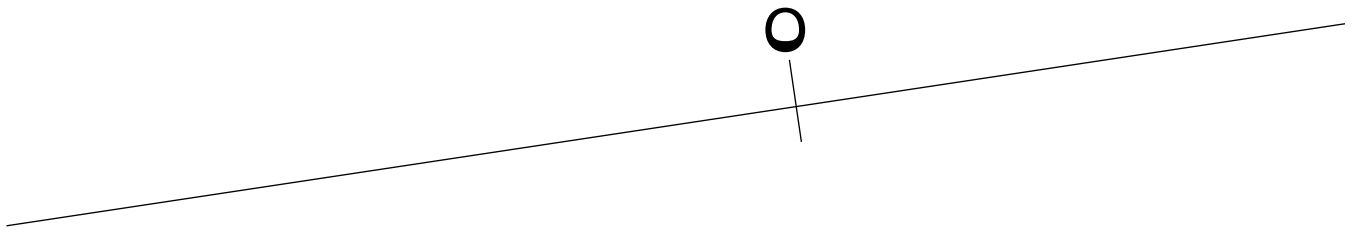
**Signature :** \_\_\_\_\_



**Exercice 1 :** \_\_\_\_\_ / 5 pts

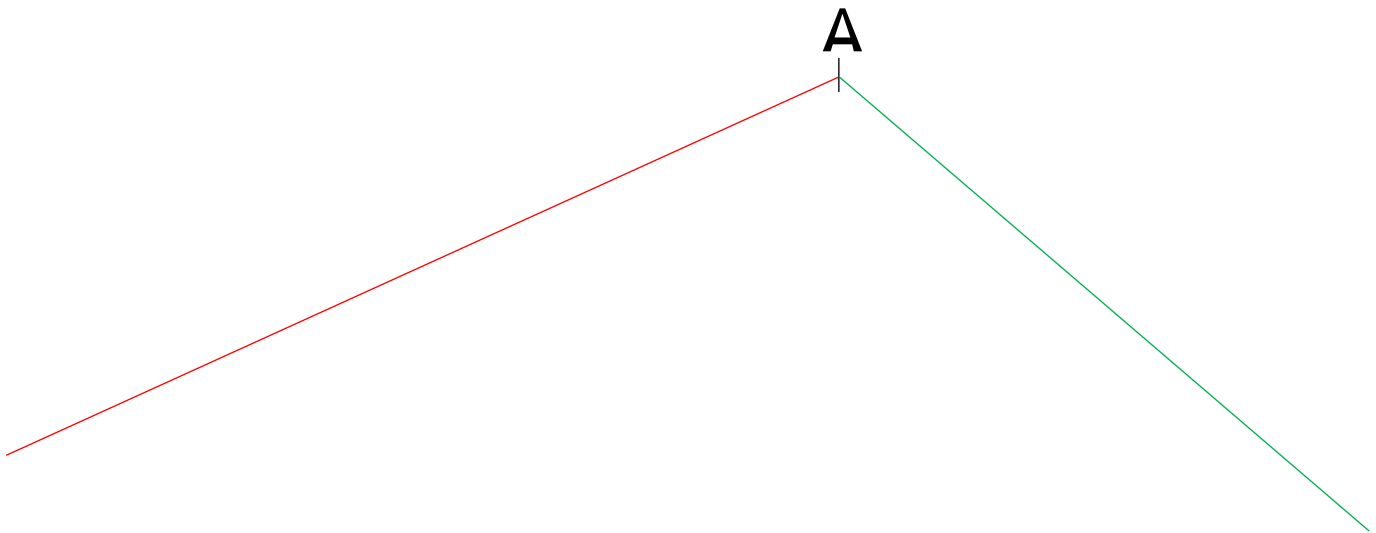
Place un point M sur la ligne à 7 cm à gauche du point O.

Place un point N sur la ligne à 5 cm à droite du point O.



Place un point G sur la ligne rouge à 8 cm du point A.

Place un point C sur la ligne verte à 4 cm du point A.

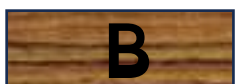


Quelle est la distance entre le point G et C ? \_\_\_\_\_ cm

**Exercice 2 :** \_\_\_\_\_ / 3 pts

Range ces bandes de la plus **courte** à la plus **longue**

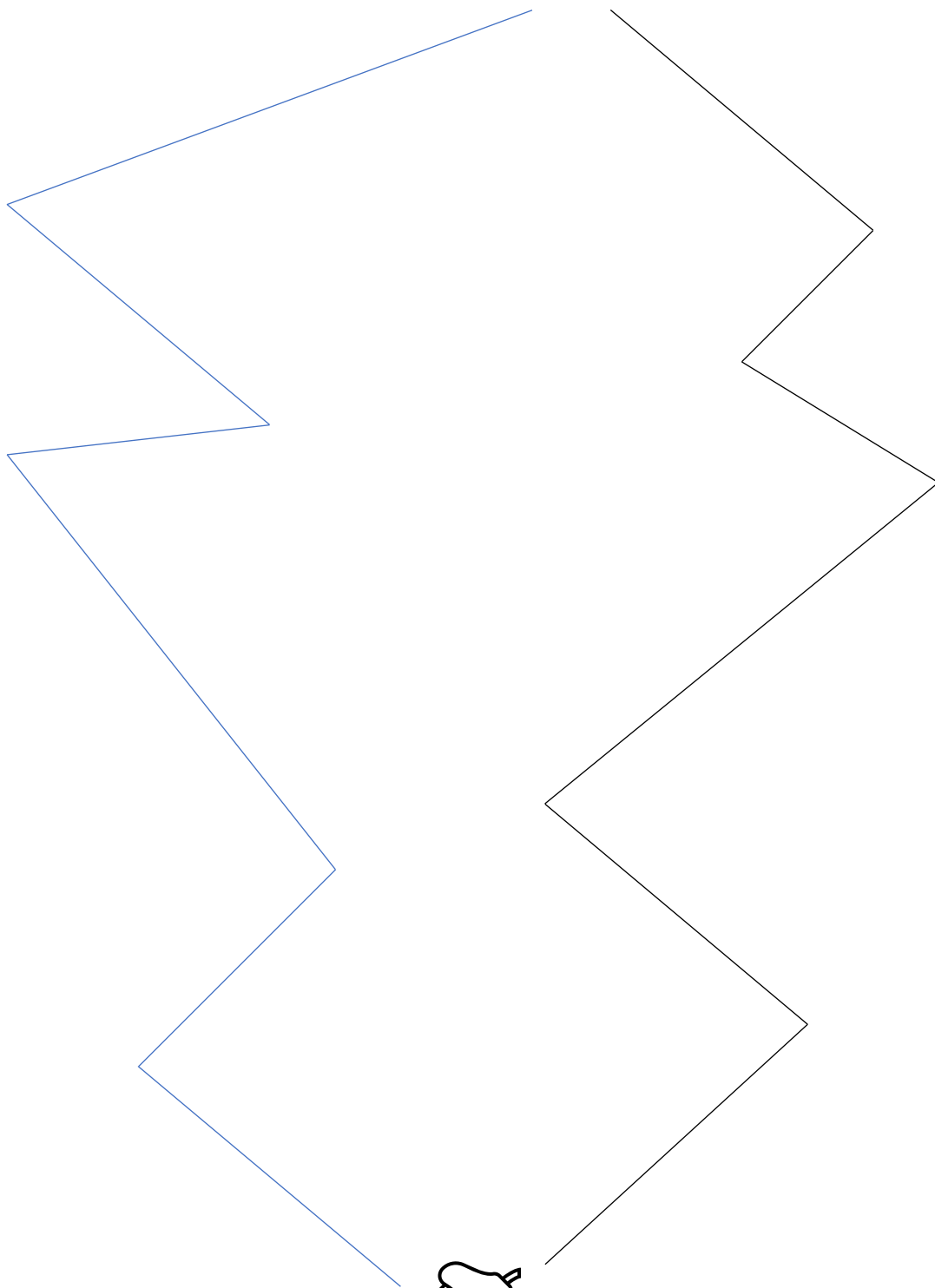
\_\_\_\_\_ < \_\_\_\_\_ < \_\_\_\_\_ < \_\_\_\_\_ < \_\_\_\_\_ < \_\_\_\_\_



**Exercice 3 :** \_\_\_\_\_ / 7 pts

Cet écureuil veut aller chercher sa noisette.

Mesure les 2 chemins en écrivant toutes tes mesures.



Chemin **bleu** : \_\_\_\_\_ cm

Chemin noir : \_\_\_\_\_ cm

