

Géographie - Test significatif

Comment disposer d'eau potable

Prénom :

Objectifs d'apprentissage	SHS 21 - Identifier les relations existant entre les activités humaines et l'organisation de l'espace.
Éléments de la progression des apprentissages	<ul style="list-style-type: none">- Connaître les étapes de la filière de l'eau depuis son prélèvement jusqu'à son rejet dans la nature ;- Comprendre la différence entre eaux claires et eaux usées ;- L'eau potable dans une maison : laquelle est chauffée ou non ;- Associer des problèmes liés au réseau aux aménagements de la filière;- Etre capable de lire un graphique et un schéma pour en déduire des informations.

1	2-3	4-6	7-8	9-11	12-14	15-16	17-18	19-20	21-22	23
1	1.5	2	2.5	3	3.5	4	4.5	5	5.5	6

Mes points	/ 23 points
Moyenne de la classe	

1. a) Remets dans l'ordre les étapes de la filière de l'eau en numérotant les images de 1 à 6.



___/6pt

- b) Complète les légendes des images que tu as numérotées (**1. a)**) avec le vocabulaire proposé ci-dessous.

Captage - Station d'épuration - Usine de traitement d'eau potable - Rejet dans la nature de l'eau nettoyée - Réservoir - Egouts

___/3 pts

2. Réponds par Vrai ou Faux. Mets une croix dans la bonne colonne.

	Vrai	Faux
L'eau captée (récoltée dans la nature) peut être distribuée et consommée directement.		
Si les égouts sont déversés directement dans la rivière, l'eau n'est pas polluée.		
L'eau traitée dans les stations d'épuration et rejetée dans la nature contient encore une petite partie de produits toxiques.		
L'eau consommée dans les habitations est rejetée directement dans les cours d'eaux et les lacs.		
L'eau qui vient des grilles d'eau claire ne passe pas par les stations d'épuration.		
L'eau utilisée par les toilettes est chauffée.		

___/3 pts

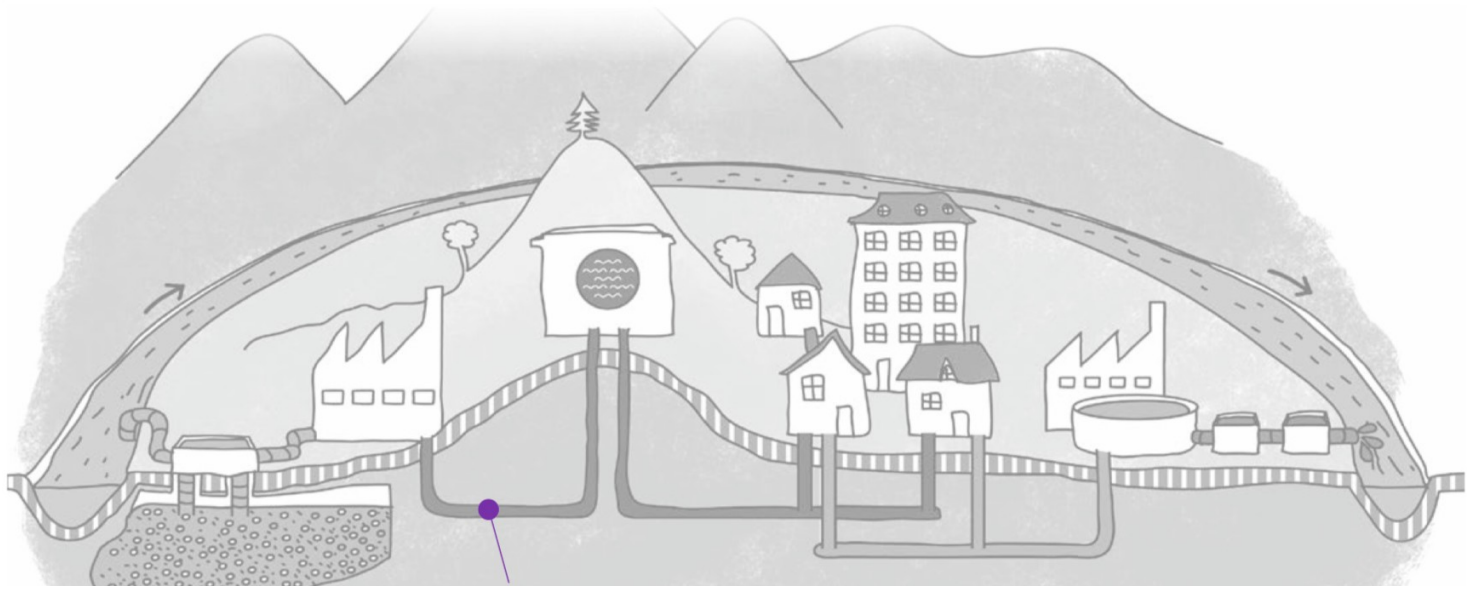
3. a) Colorie les étapes de la filière de l'eau selon la couleur proposée :

Rejeter

Consommer

Produire

Distribuer



___/4 pts

b) Quels sont les éléments qui servent à transporter l'eau ? **Colorie-les en orange.**

___/1 pt

4. Indique quelle est l'étape touchée par le problème décrit dans les articles. **Complète la légende** de chaque texte avec un mot choisi dans la liste ci-dessous (1 seule réponse possible).

Réservoir - Captage - Station d'épuration - Rejet de l'eau traitée - Egouts - Usine de traitement de l'eau potable



Le Nouvelliste

DE COÛTEUSES RÉPARATIONS

VALAIS | Le Conseil communal a débloqué une somme de 28000 francs pour réparer les conduites du Moulin de la Tour. Un glissement de terrain avait endommagé les conduites entre le captage et le réservoir. Plus de la moitié de l'eau captée retournait directement dans le sol.



Le Matin
le quotidien romand

Visite suspecte au réservoir

DOUBS | Hier soir, la porte d'entrée du réservoir d'eau du village a été forcée. Les gendarmes s'interrogent sur le but de cette « visite ». Ils craignent que l'eau n'ait été contaminée. Par mesure de sécurité et en attendant les résultats du contrôle, la distribution de l'eau a été provisoirement coupée.



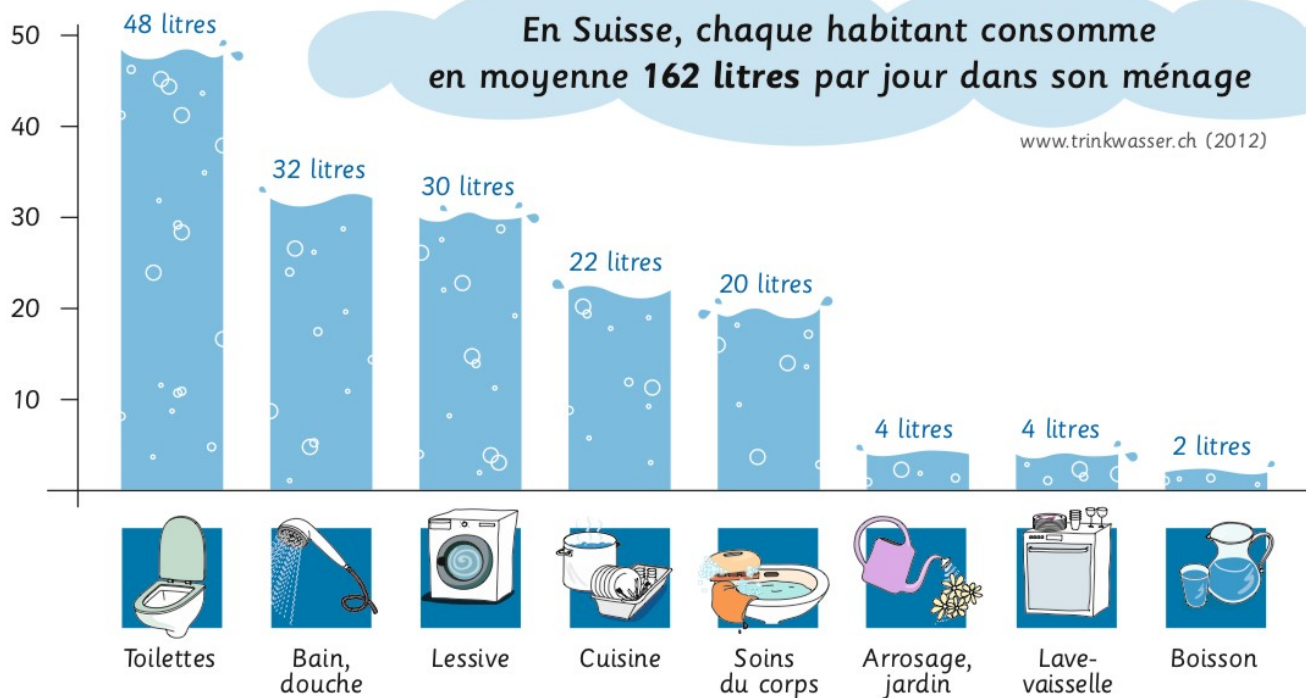
LE TEMPS

DE MOINS EN MOINS DE POISSONS

LÉMAN | Des chercheurs ont constaté que les traces de polluants qui ne peuvent pas être retirés dans les stations d'épuration empêchaient les poissons de se reproduire normalement. On craint que ces substances soient aussi nocives pour l'homme.

___/3 pts

5. Observe et lis les deux documents ci-dessous. Réponds ensuite aux questions (page suivante).



De l'eau pour tout faire

L'agriculture utilise de l'eau pour arroser les champs, abreuver les animaux, nettoyer, etc. En principe, cette eau n'est pas traitée.

L'utilisation de l'eau des ménages est détaillée dans le graphique ci-dessus.

Il faut beaucoup d'eau pour fabriquer, laver, refroidir des objets et évacuer les déchets. Par exemple, pour produire ce livre, il a fallu environ 100 litres d'eau.

Agriculture

2%

Ménages

39%

Industrie

59%

FAO, valeurs pour la Suisse en 2003.

Questions :

a) Quel est l'élément qui consomme le plus d'eau dans un ménage ?

b) Combien de litres chaque habitant consomme en moyenne par jour dans son ménage ?

c) Les ménages consomment-ils plus d'eau ou moins d'eau que l'industrie ?
Justifie ta réponse en indiquant **le pourcentage de consommation des ménages.**

___/3 pts