

A toi de jouer maintenant...

Exercice 1 :

Pour chaque proposition, choisis la(les) bonne(s) réponse(s).

- 1) On parle de fécondation externe lorsque le spermatozoïde fusionne avec l'ovule :
 - dans le corps du mâle.
 - dans l'air.
 - dans l'eau généralement.
 - dans le corps de la femelle.

- 2) Le développement interne se fait :
 - Dans l'œuf pondu.
 - Dans le ventre de la mère.
 - Dans le ventre du père.

- 3) L'accouplement :
 - A lieu après la fécondation.
 - Permet la fécondation externe.
 - Permet la fécondation interne.
 - Est l'union sexuelle entre le mâle et la femelle.

- 4) Qu'est-ce qu'un animal vivipare ?
 - C'est un animal dont les œufs sont à l'intérieur de la femelle.
 - C'est un animal qui pond des œufs pour se reproduire.
 - C'est un animal dont l'embryon se développe dans le ventre de la mère.

- 5) Qu'est-ce qu'un animal ovovivipare ?
 - C'est un animal dont les œufs sont à l'intérieur de la femelle.
 - C'est un animal dont l'embryon se développe à l'intérieur de la mère.
 - C'est un animal qui pond des embryons.

Exercice 2 :

Complète les phrases suivantes.

Lors de la sexuée, il y a : c'est l'union de deux cellules, l'une mâle, l'autre femelle. Elle peut avoir lieu dans l'eau, on dit alors qu'elle est ou dans le corps de la femelle, elle est alors

Exercice 3 :

Situation
Vous voulez commencer un élevage de grenouilles en classe, en vous fournissant chez un éleveur. Julien pense que les grenouilles n'ont pas besoin de mâle pour se reproduire : il a déjà vu des pontes de femelles n'ayant jamais vu de mâle. Il pense donc qu'il suffit de se procurer des grenouilles femelles pour obtenir une nouvelle génération de grenouilles.

A-t-il raison ? Explique à Julien le mode de reproduction des grenouilles.

.....
.....
.....

Quelle expérience d'un scientifique pourrais-tu lui montrer ?

.....

Exercice 4 :

Document : la mytiliculture
La majorité des moules actuelles (plus de trois quarts) sont des moules de bouchot. Elles sont élevées sur des pieux en bois fixés en mer qu'on appelle les bouchots. Les éleveurs captent les larves de moules sur des cordes en sillonnant les courants dans lesquelles elles vivent à partir de mars. Les cordes sont ensuite tendues sur les pieux après une période de mise en culture permettant aux larves de se fixer définitivement. Les moules sont matures à partir d'un an : les mâles libèrent leurs spermatozoïdes dans l'eau et les femelles libèrent leurs ovules. La larve obtenue par fécondation nage avant de se fixer sur un support. Les moules sont commercialisées vers l'âge de 18 mois.

Quel est le type de reproduction sexuée ?

Quel est le type de fécondation chez la moule ?

.....

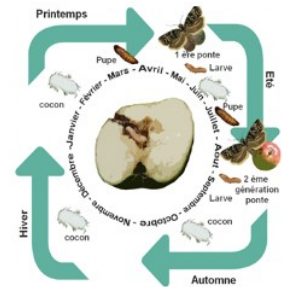
Pourquoi les éleveurs doivent-ils aller chercher des larves dans les courants au lieu de laisser des cordes en permanence sur les pieux ?

.....

Exercice 5 :

Document : la lutte contre les ravageurs

Les maraichers qui cultivent des pommiers peuvent faire face à un ravageur, le carpocapse qui rend les fruits impropres à la commercialisation. Il s'agit d'un papillon nocturne qui pond ses œufs sur les feuilles du pommier. Dès l'éclosion, les jeunes chenilles se déplacent à la recherche d'une pomme. Elles y pénètrent en creusant une galerie jusqu'aux pépins : la pomme devient alors véreuse. Les producteurs de pommes placent de petites capsules diffusant l'odeur d'une femelle aux branches des pommiers. Les mâles, attirés, s'épuisent à chercher la femelle et meurent avant d'avoir pu s'accoupler.



A quel stade de vie le carpocapse entre-t-il dans la pomme ?

.....

Sur quel stade du cycle de vie le piège agit-il ?

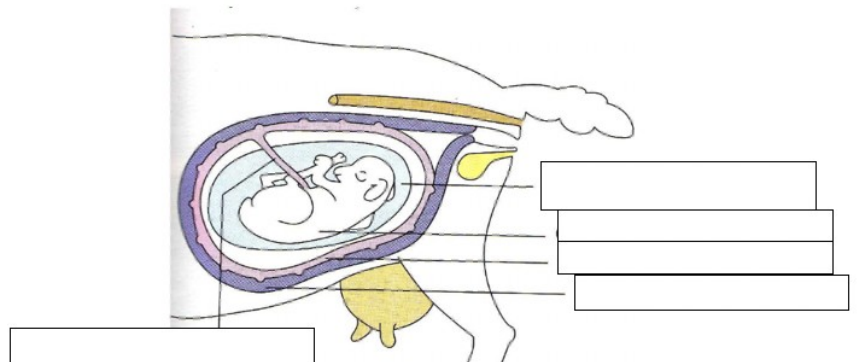
.....

Exercice 6 :

Quel animal est vivipare ?

- Crocodile
- Éléphant
- Moineau
- Baleine
- Guêpe
- Souris

Gestation d'un agneau



Place : utérus, poche des eaux, cordon ombilical, placenta, embryon

A toi de jouer maintenant...

Exercice 1 :

Pour chaque proposition, choisis la(les) bonne(s) réponse(s).

- 1) On parle de fécondation externe lorsque le spermatozoïde fusionne avec l'ovule :
 - dans le corps du mâle.
 - dans l'air.
 - dans l'eau généralement.
 - dans le corps de la femelle.

- 2) Le développement interne se fait :
 - Dans l'œuf pondu.
 - Dans le ventre de la mère.
 - Dans le ventre du père.

- 3) L'accouplement :
 - A lieu après la fécondation.
 - Permet la fécondation externe.
 - Permet la fécondation interne.
 - Est l'union sexuelle entre le mâle et la femelle.

- 4) Qu'est-ce qu'un animal vivipare ?
 - C'est un animal dont les œufs sont à l'intérieur de la femelle.
 - C'est un animal qui pond des œufs pour se reproduire.
 - C'est un animal dont l'embryon se développe dans le ventre de la mère.

- 5) Qu'est-ce qu'un animal ovovivipare ?
 - C'est un animal dont les œufs sont à l'intérieur de la femelle.
 - C'est un animal dont l'embryon se développe à l'intérieur de la mère.
 - C'est un animal qui pond des embryons.

Exercice 2 :

Complète les phrases suivantes.

Lors de la **reproduction** sexuée, il y a **fécondation** : c'est l'union de deux cellules **reproductrices**, l'une mâle, l'autre femelle. Elle peut avoir lieu dans l'eau, on dit alors qu'elle est **externe** ou dans le corps de la femelle, elle est alors **interne**.

Exercice 3 :**Situation**

Vous voulez commencer un élevage de grenouilles en classe, en vous fournissant chez un éleveur. Julien pense que les grenouilles n'ont pas besoin de mâle pour se reproduire : il a déjà vu des pontes de femelles n'ayant jamais vu de mâle. Il pense donc qu'il suffit de se procurer des grenouilles femelles pour obtenir une nouvelle génération de grenouilles.

A-t-il raison ? Explique à Julien le mode de reproduction des grenouilles.

Non, les grenouilles sont ovipares, elles pondent des œufs. Cependant avant la ponte, il doit y avoir eu un accouplement entre le mâle et la femelle et une fécondation des ovule (œufs) de la grenouille.

Quelle expérience d'un scientifique pourrais-tu lui montrer ?

Les expériences de Spallanzani

Exercice 4 :**Document : la mytiliculture**

La majorité des moules actuelles (plus de trois quarts) sont des moules de bouchot. Elles sont élevées sur des pieux en bois fixés en mer qu'on appelle les bouchots. Les éleveurs captent les larves de moules sur des cordes en sillonnant les courants dans lesquelles elles vivent à partir de mars. Les cordes sont ensuite tendues sur les pieux après une période de mise en culture permettant aux larves de se fixer définitivement. Les moules sont matures à partir d'un an : les mâles libèrent leurs spermatozoïdes dans l'eau et les femelles libèrent leurs ovules. La larve obtenue par fécondation nage avant de se fixer sur un support. Les moules sont commercialisées vers l'âge de 18 mois.

Quel est le type de reproduction sexuée ? **reproduction ovipare**

Quel est le type de fécondation chez la moule ? **fécondation externe**

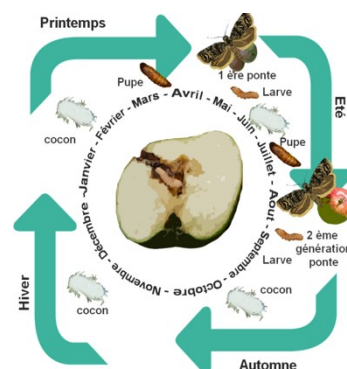
Pourquoi les éleveurs doivent-ils aller chercher des larves dans les courants au lieu de laisser des cordes en permanence sur les pieux ?

Car les larves bougent avant de trouver un endroit sur lequel se fixer définitivement et il faut les attraper avant qu'elles se fixent.

Exercice 5 :

Document : la lutte contre les ravageurs

Les maraichers qui cultivent des pommiers peuvent faire face à un ravageur, le carpocapse qui rend les fruits impropres à la commercialisation. Il s'agit d'un papillon nocturne qui pond ses œufs sur les feuilles du pommier. Dès l'éclosion, les jeunes chenilles se déplacent à la recherche d'une pomme. Elles y pénètrent en creusant une galerie jusqu'aux pépins : la pomme devient alors véreuse. Les producteurs de pommes placent de petites capsules diffusant l'odeur d'une femelle aux branches des pommiers. Les mâles, attirés, s'épuisent à chercher la femelle et meurent avant d'avoir pu s'accoupler.



A quel stade de vie le carpocapse entre-t-il dans la pomme ?

Au stade de larve

Sur quel stade du cycle de vie le piège agit-il ?

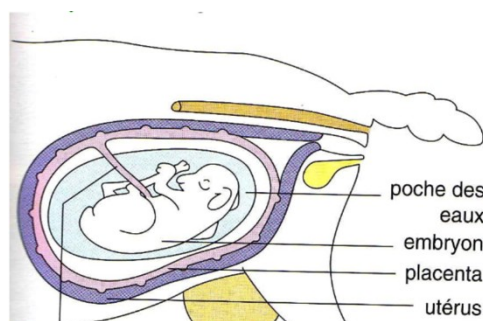
Au stade de papillon, âge adulte capable de se reproduire

Exercice 6 :

Quel animal est vivipare ?

- Crocodile
- Éléphant
- Moineau
- Baleine
- Souris
- Guêp

Gestation d'un agneau



Place : utérus, poche des eaux, cordon ombilical, placenta, embryon