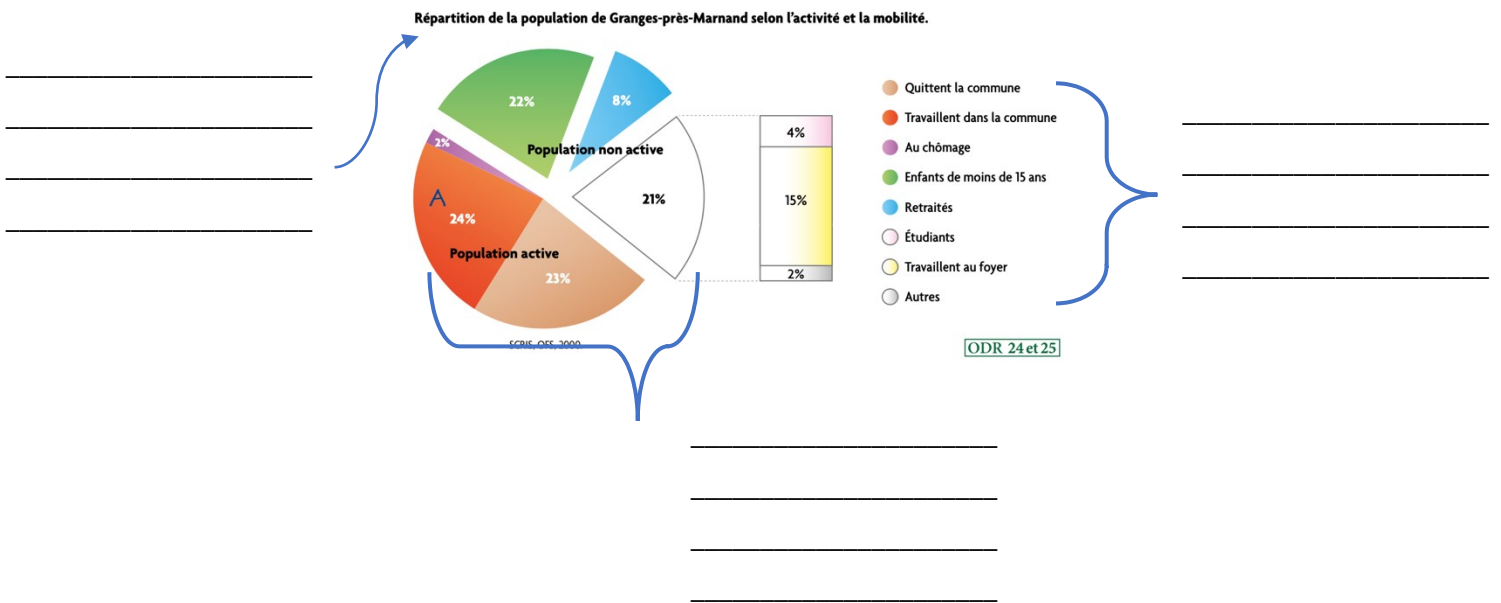


Prénom : _____

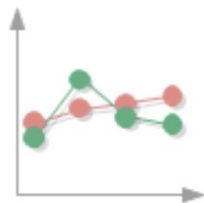
Lecture de graphiques

Un graphique est une **image de données**. On traduit des nombres dans un dessin pour avoir une meilleure idée d'ensemble et ainsi rendre plus facile l'analyse de ces nombres.

Pour bien comprendre un graphique, il faut repérer plusieurs éléments :



Il existe plusieurs types de graphiques, en voici certains. Comment s'appellent-ils ?



Pour étudier les graphiques, quelques notions de mathématiques sont parfois nécessaires puisqu'ils décrivent des nombres et des pourcentages. Par exemple, il faut savoir que :

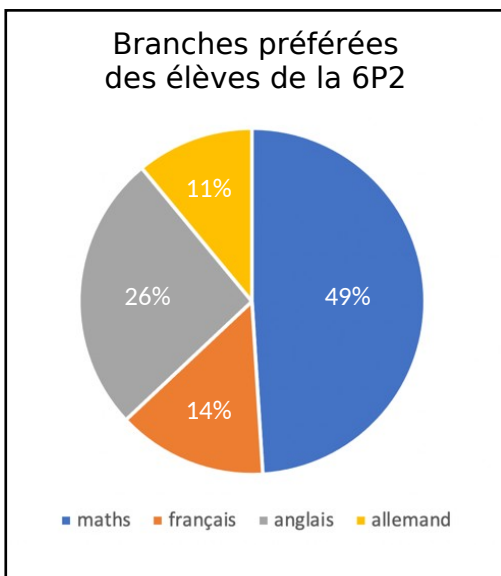
La moitié = _____ %

Le tiers = _____ %

Le quart = _____ %

On parlera de moitié, de tiers et de quart lorsque le pourcentage s'approche de leur valeur et qu'il représente donc environ cette proportion.

Ainsi, en observant le graphique ci-dessous, on peut facilement répondre aux questions :



Quelle proportion de la classe préfère les maths ?

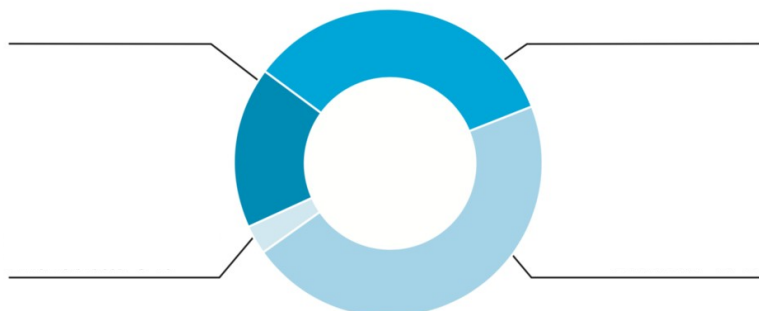
Quelle proportion de la classe préfère l'anglais ?

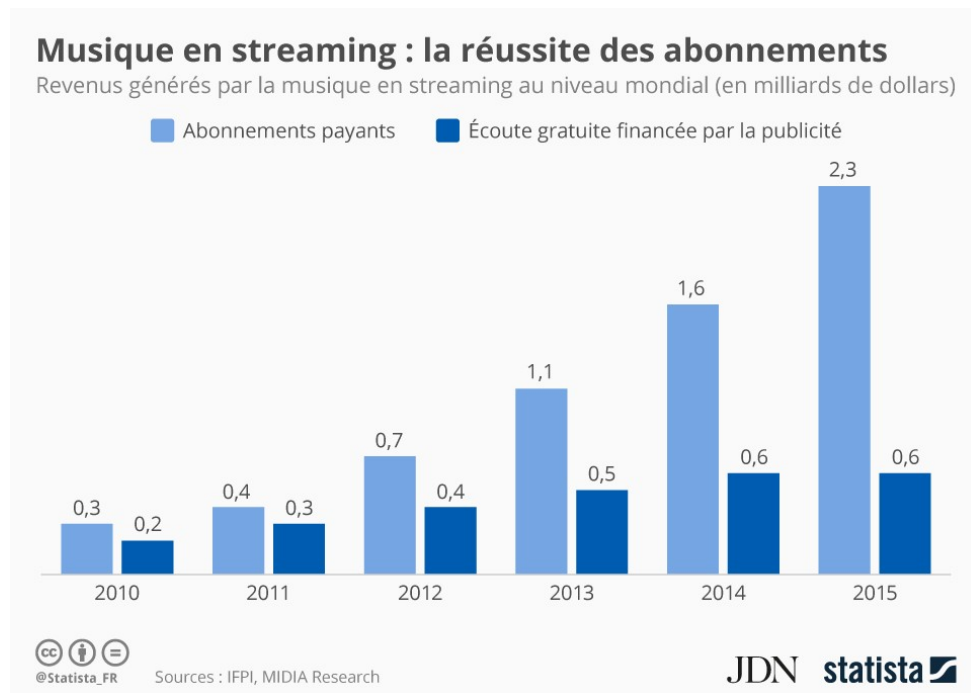
Quelle est la branche que les élèves aiment le moins ?

Complète le graphique en observant la légende donnée, et invente son titre.

Titre : _____

Raclette	34%
Fondue	17%
Les deux	46%
Je n'aime ni l'un ni l'autre	3%



Observe les graphiques et réponds aux questions.

Que montre ce graphique ? (de quoi parle-t-il ?)

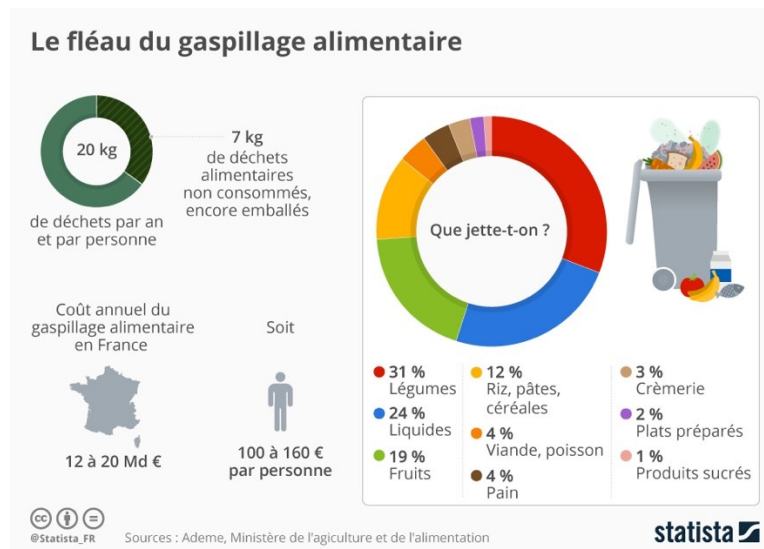
Quelle sorte d'écoute ramène le plus d'argent en tout ?

Qu'est-ce qui change au fil des années ?

Quelle est l'année qui a rapporté le plus d'argent, abonnement et écoute libre réunis ?

Où a été réalisée l'étude ?

Quelle est l'unité utilisée pour les chiffres associées aux colonnes bleus ?



Que montre ce graphique ?

Dans quel pays a été fait la recherche ?

Que représente la partie jaune du graphique de droite ?

Quelle est la proportion de légumes jetés ?

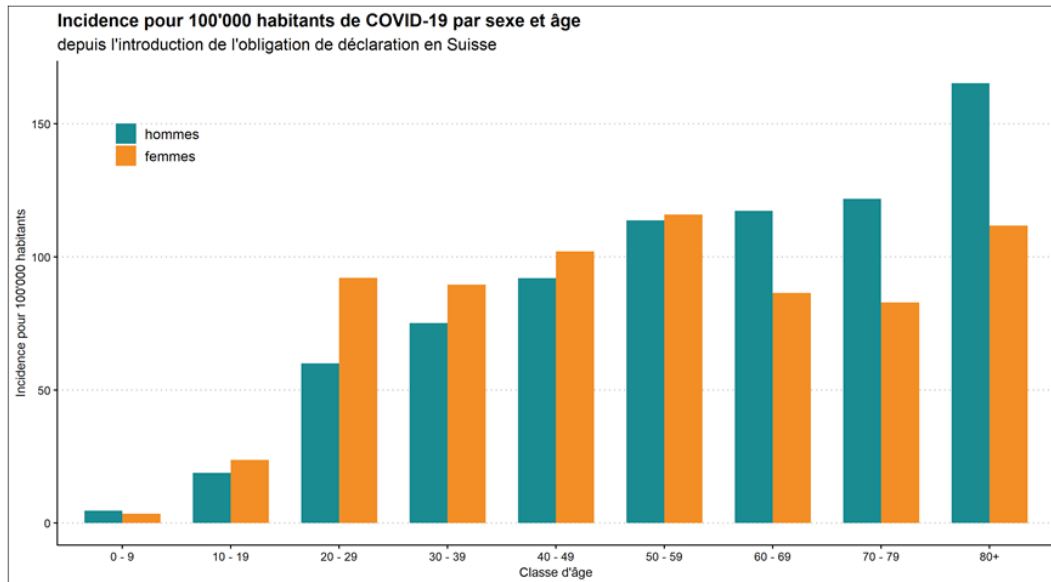
Que représente la partie vert foncé sur le petit graphique de gauche ?

Quel produit alimentaire représente le quart de tous les déchets alimentaires ?

Incidence pour 100 000 habitants par sexe et âge

L'âge des cas testés positifs va de 0 à 101 ans, avec un âge médian de 51 ans (50 % des cas sont plus jeunes et 50 % sont plus âgés que cet âge). 49% des cas sont des hommes, 51% des femmes. Les adultes étaient nettement plus touchés que les enfants et, à partir de 60 ans, les hommes que les femmes (Graphique 2).

Graphique 2: Incidence pour 100 000 habitants par sexe et âge des cas de COVID-19 déclarés en Suisse et dans la Principauté de Liechtenstein



De quelle maladie parle ce graphique ?

Que représentent les parties oranges ?

Que représentent les parties vertes ?

Quelle est la tranche d'âge la plus touchée ? (hommes et femmes additionnés)

Dans quelle tranche d'âge te trouves-tu ?

Avec ta classe, choisis un thème à étudier. Remplis ensuite le tableau avec les données récoltées et crée un graphique qui met en avant ces données.

Exemples :

- Branches préférées des élèves
- Période préférées des élèves pour passer un gros TS
- Place préférée dans la classe (avant, milieu, derrière)
- Etc....

Tableau :

Catégories	Nombre d'élèves concernés

Graphique :