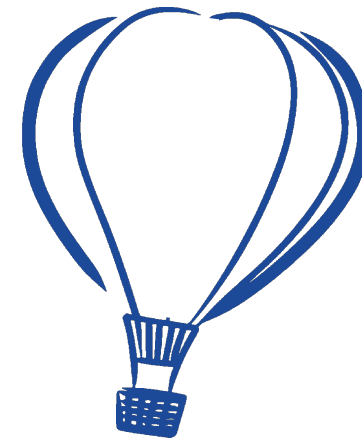


Prénom : _____



La MONGOLFIERE, tirelire en papier mâché peinte à l'acrylique

Compétence prioritaire (PER) : A 23 AC&M — Expérimenter diverses techniques plastiques et artisanales...

1. En développant des habiletés de motricité globale et fine (souplesse, précision, coordination, pression, rapidité du geste).
2. En utilisant divers outils, matériaux, supports, formats.
3. En produisant des formes, des objets, des volumes et des structures.
4. En effectuant des gestes artisanaux spécifique.
5. En expérimentant le volume et son équilibre à travers le modelage et la construction.

Habilité évaluée	Descriptif des attentes et distribution des points	Points obtenus
<u>Construire</u> du papier mâché	La texture finale du ballon est lisse : pas d'irrégularité - 0,5 pt 1 irrégularité - 1 pts 2-3 irrégularités - 2 pts plus de 3 irrégularités	2 pts
	Le collage du papier ménage a été soigné : bandes rectangulaires collées linéairement sur toute la surface - 0,5 pt pas de petites bandes - 0.5 pt coller non-linéaires -1 pt ne couvre pas l'entier du ballon	2 pts
<u>Peindre</u> à l'acrylique	Il n'y'a pas 2 couleurs identiques qui se touchent. - 0,5 pt si pas respecté	0.5 pt
	Peindre sans dépasser et en respectant les cases - 0,5 pt 1 erreur - 1 pts 2-3 erreurs - 2 pts plus de 3 erreurs	2 pts
	L'ensemble de la surface est peint - 0,5 pt si pas respecté	0.5pt
<u>Découper</u> des bandes de feutrine	Le découpage suit le tracé définit pour les bandes de feutrine : pas d'irrégularité - 0,5 pt 1 irrégularité - 1 pts 2-3 irrégularités - 2 pts si on ne reconnait pas la forme	2 pts