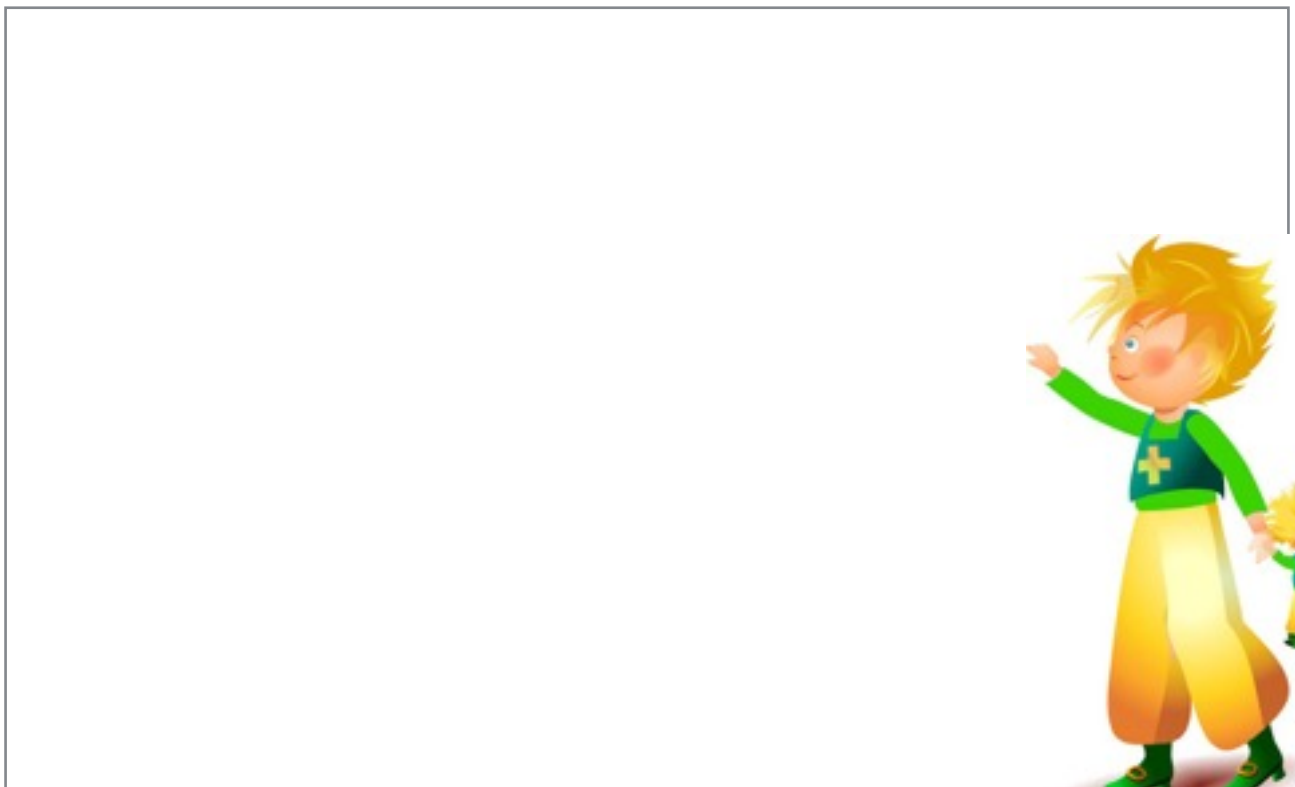


« Plusse et les énergivores » Fiche 1

1. L'énergie

Explique en quelques mots ce qu'est l'énergie : Les é. ont une dizaine de minutes pour répondre à la question. Ils viennent ensuite devant la classe lire leur(s) phrase(s). Ce qui permet de constater qu'il y a souvent confusion entre les notions d'énergie et d'énergivore et par conséquent de clarifier ces dernières.

2. Cette séquence permet d'attendre que tout le monde ait rédigé une phrase.



« Plusse et les énergivores » Fiche 2

1. Complète cette définition.

L'énergie est une sorte de **force** que l'on utilise pour produire :



de la chaleur



du mouvement



du son



de la lumière

2. Complète les phrases.

Plusse a besoin d'énergie pour ... **Les élèves énumèrent toutes les activités pour lesquels ils ont besoin de consommer de l'énergie. On en dresse une liste non exhaustive au TN que les enfants copient sur leur fiche.**

Il trouve son énergie dans les **aliments** et l'**eau**.



prénom : _____

« Plusse et les énergivores » Fiche 3

La nature a besoin d'énergie pour **se développer**.

Le **soleil** et l'**eau** sont indispensables à la vie sur terre.

Dessine comment serait la terre sans soleil et sans eau.



Plusse a inventé toutes sortes de machines et d'objets pour avoir une vie plus **confortables**.

Mais toutes ces machines ont besoin d'**énergie** pour fonctionner. On les appelle des **énergivores**.

Ecris ci-dessous le nom des énergivores que tu utilises chaque jour.



« Plusse et les énergivores » Fiche 4

Il existe deux grand groupes d'énergies. Celles qui se trouvent à la **surface** de la terre et celles qu'il faut aller chercher **SOUS** la terre.

Les énergies propres sont **renouvelables**. Ce qui signifie qu'elles ne **polluent** pas et qu'elles seront toujours là.



le soleil (énergie solaire)



l'eau (énergie hydraulique)



le bois (énergie végétale/ bioénergie)



le vent (énergie éolienne)



les volcans (énergie géothermique)

« Plusse et les énergivores » Fiche 5

Les énergies polluantes sont **non renouvelables**.

Ce qui signifie qu'elles **polluent** beaucoup et qu'elles vont **disparaître. Il n'y en aura plus.**



le pétrole



le gaz naturel



le charbon



les produits chimiques



l'uranium

prénom : _____

« Plusse et les énergivores » Fiche 5

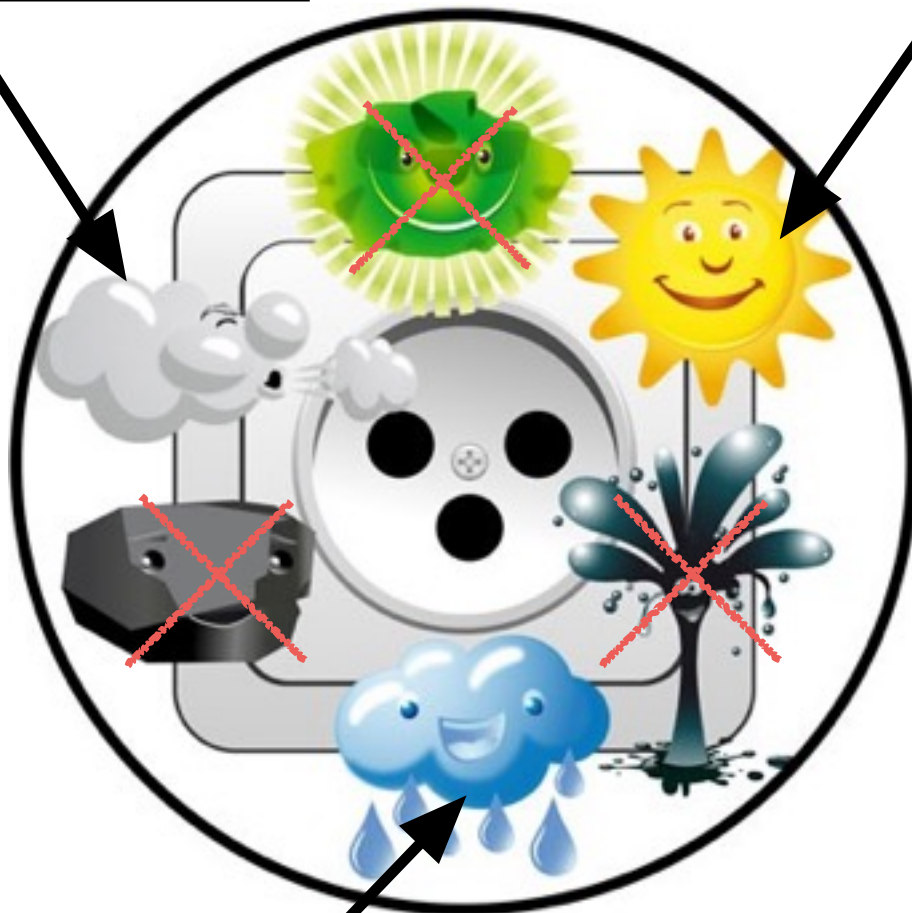
La majorité des énergivores consomment de l'_____.



On peut produire de l'électricité avec des énergies polluantes ou non polluantes. Complète les étiquettes et trace les énergies non renouvelables.

les éoliennes

les panneaux solaires



les barrages