

TEST SIGNIFICATIF DE MUSIQUE

Prénom : _____

Date : _____

Points : _____

Appréciation :

Signature : _____

Echelle 15 / 15

LA	de 14 à 15
AA	De 12 à 13
A	De 9 à 11
PA	De 6 à 8
NA	De 0 à 5

Objectif et progression des apprentissages :

A 11 Mu — Représenter et exprimer une idée, un imaginaire, une émotion par la pratique du langage musical...

- Écoute et imitation de motifs rythmiques

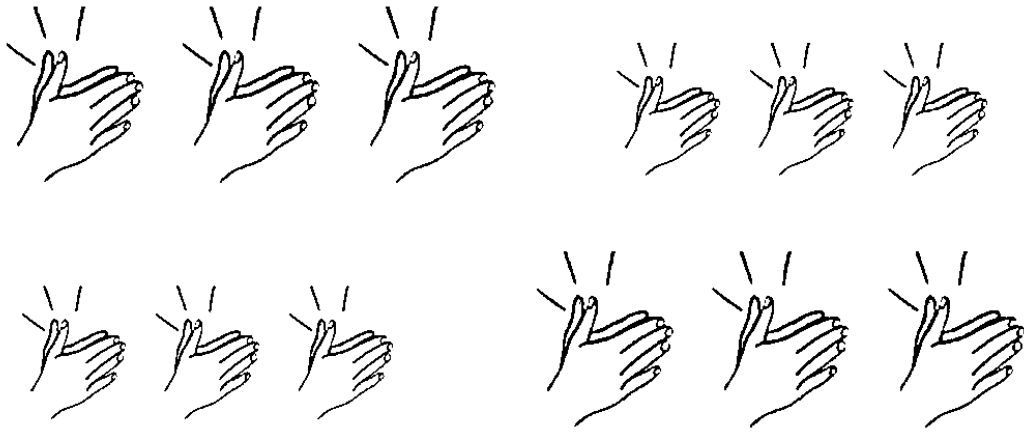
Pour chaque exercice : 3 points si tout l'exercice est juste – 2 points pour une faute – 1 point pour 2 fautes - 0 point pour plus d'erreurs).

- 1- J'ai une posture adaptée lors de la reproduction du rythme
(je suis concentré (é), je ne ris pas....)/ 3
- 2 - Exercice 1/ 3
- 3 - Exercice 2/ 3
- 4 - Exercice 3/ 3
- 5 - Exercice 4/ 3



...../ 15

1



2



3



4

